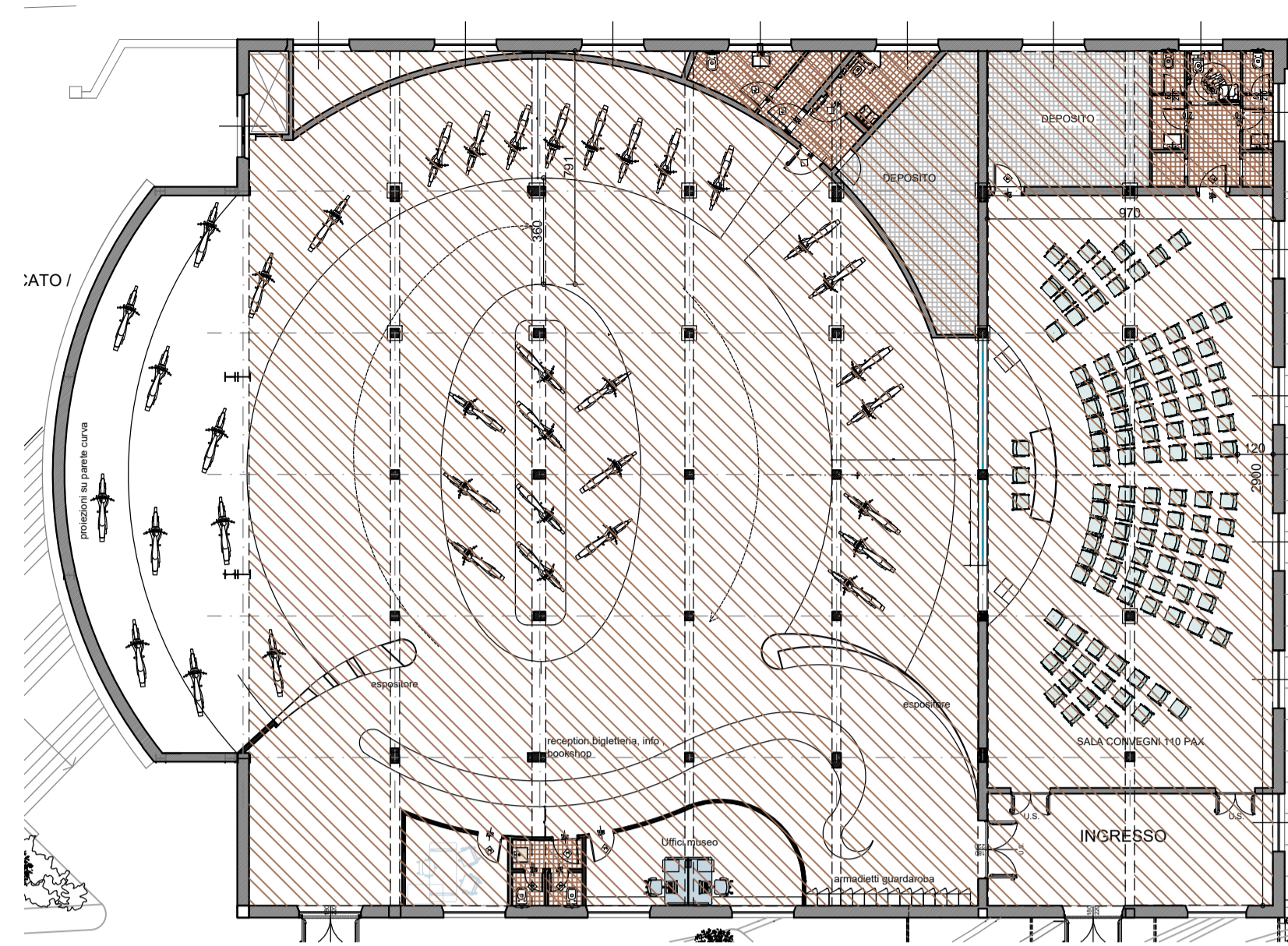
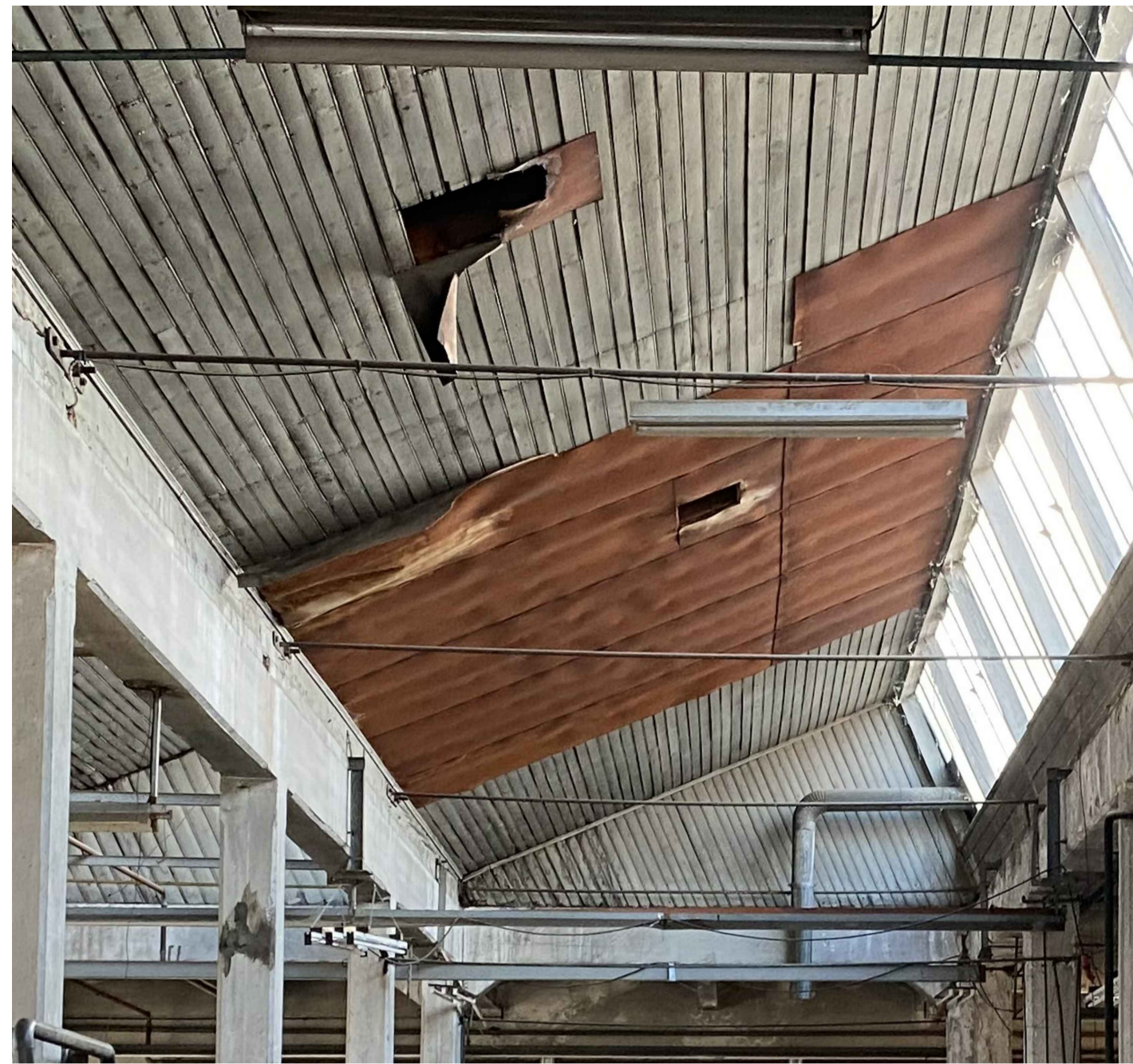


SOFFITTO



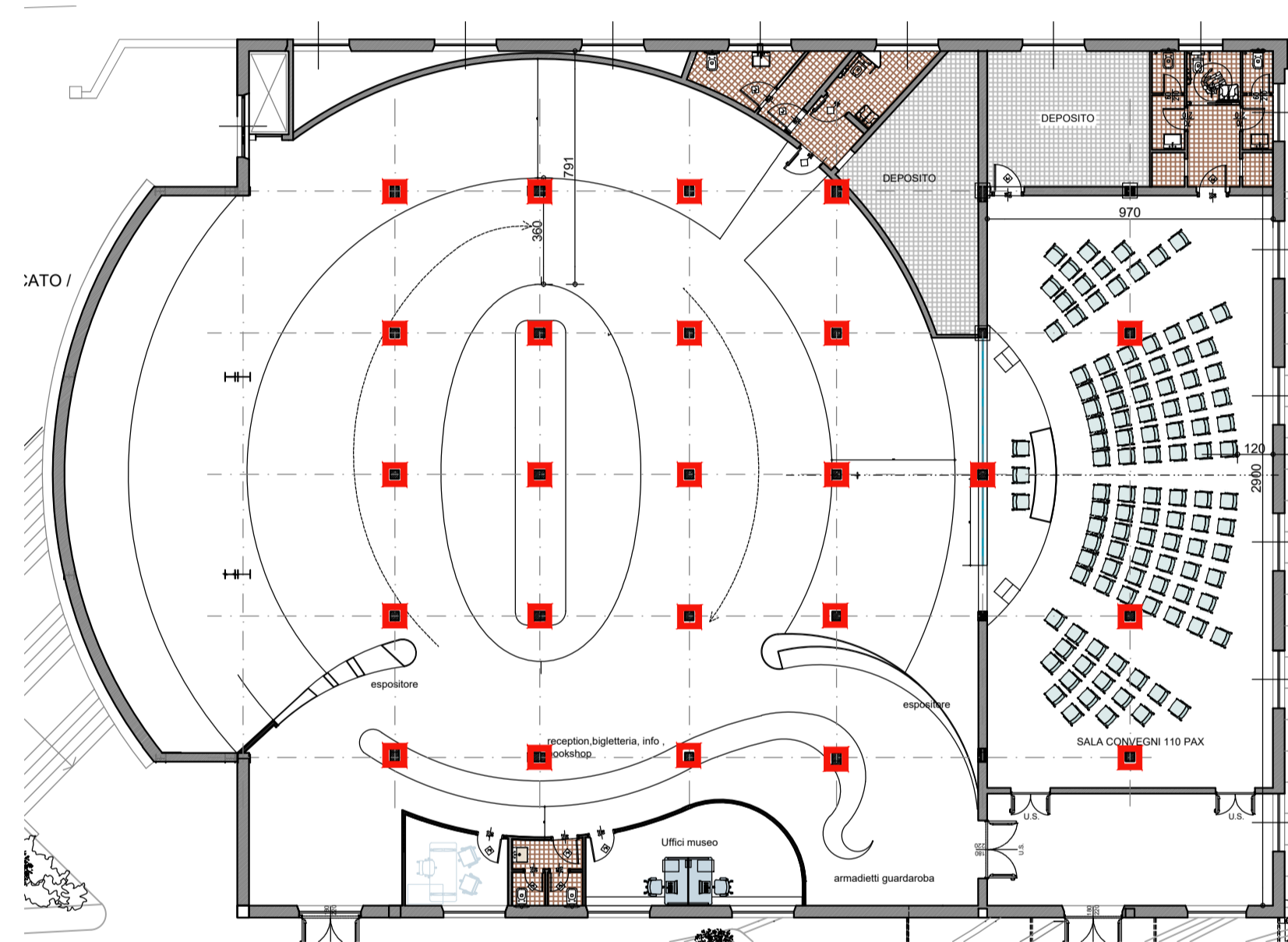
Il soffitto è rivestito con uno strato similgesso che andrà rimosso; Quindi andrà pulita la superficie con sabbatura o prodotti idonei.

Il cemento faccia a vista andrà consolidato ove necessario mediante l'eliminazione di tutte le parti non aderenti o poco resistenti tramite battitura per liberare le armature ossidate, eliminazione totale di ruggine con sabbatura/spazzolatura dei ferri d'armatura e trattamento mediante l'applicazione di due mani di prodotto bicomponente a base cementizio-polimerica, quale inibitore di corrosione, senza alterare in alcun modo l'aderenza tra la malta di ripristino e le armature trattate; ripristino localizzato a spessore entimetrico di elementi di strutture in calcestruzzo degradato mediante applicazione a cazzuola e/o spatola americana di malta cementizia premiscelata fittropica monocomponente fibrarinforsata con fibre di polivinilcol o fibre sintetiche in poliacrilonitrile a presa e indurimento rapidi e a ritiro compensato conforme ai requisiti prestazionali richiesti dalla norma UNI 1504-3, di classe R4, resistenza a compressione fino a ≥ 45 Mpa a 28 gg, resistenza a flessione $> 5,0$ Mpa a 28 gg, modulo elastico ≥ 20 Gpa a 28 gg; per uno spessore di 3 cm ed altezza dei frontali di 25 cm, compresa rasatura della superficie a spessore millimetrico con malta di classe R3 o con la medesima malta.

Alla fine le superfici saranno trattate con prodotto tipo MP90 Eco Xtreme, Protettivo per Pietra, Marmo, Quarzo, Granito, Cemento, Gres levigato, Crea una Protezione Estrema Eco-compatibile che limita l'Assorbimento di Acqua, Macchie Oleose e colorate.

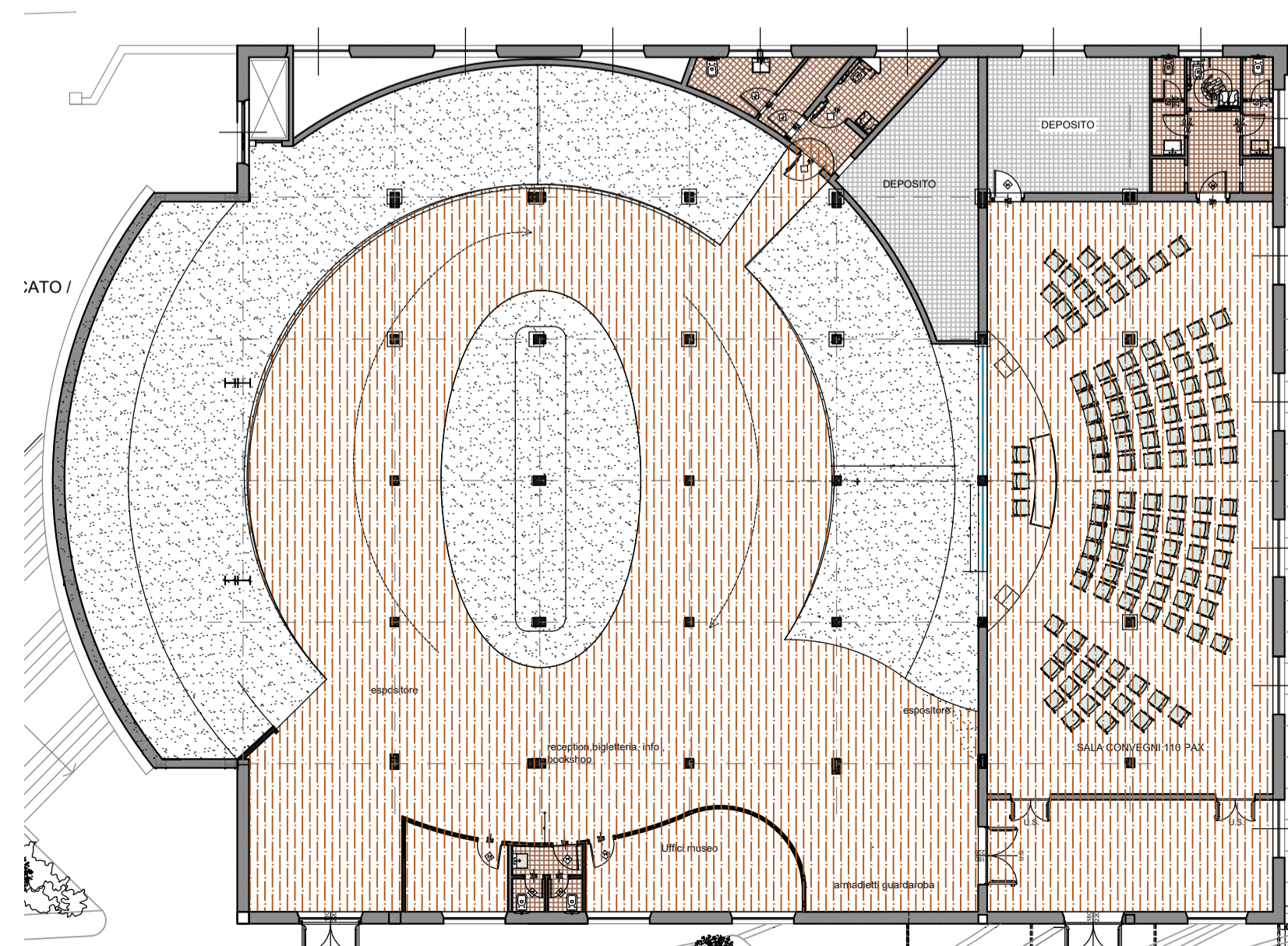
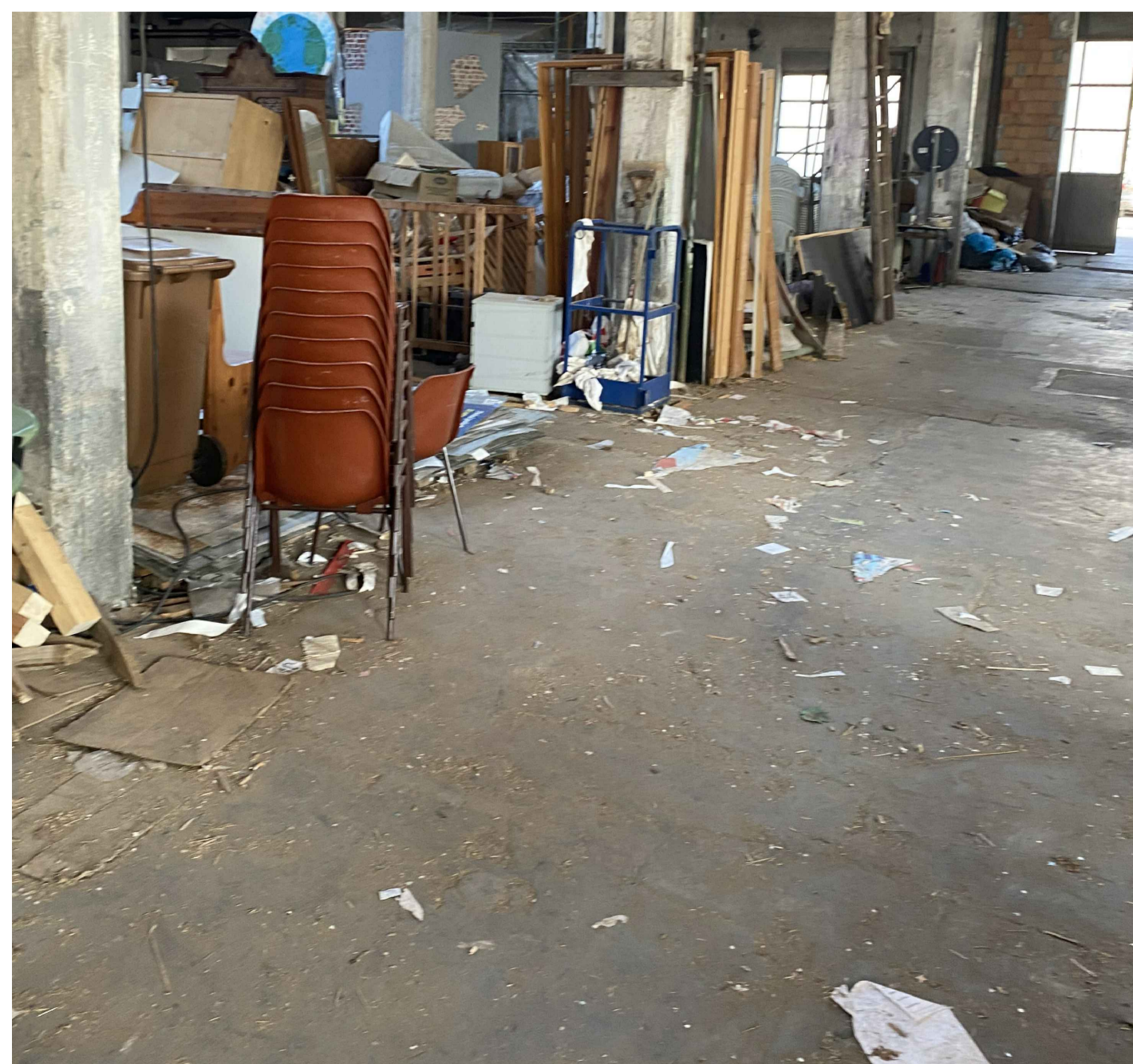
Mq 1.108 totali superficie soffitto

PILASTRI E TRAVI

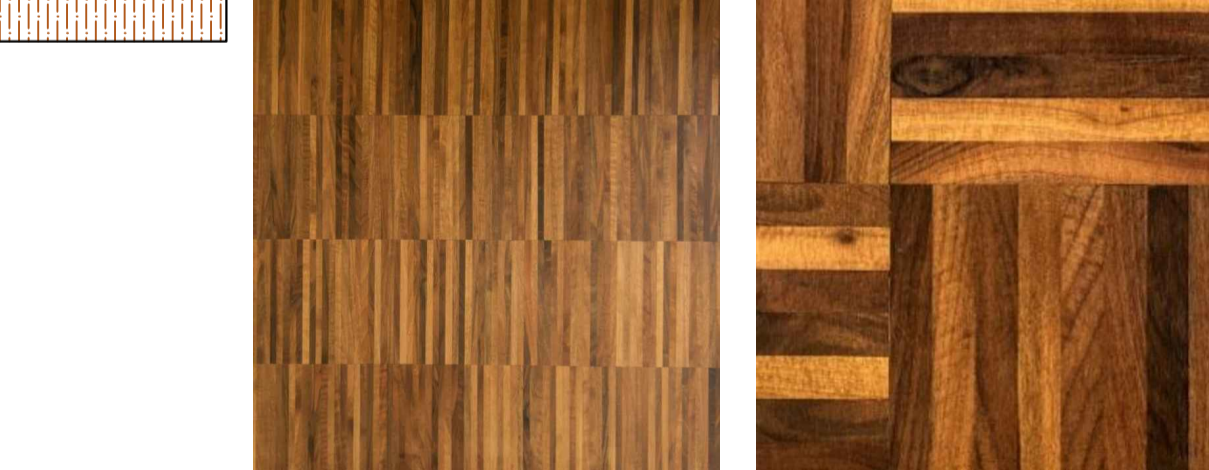


I pilastri verranno rinforzati con una struttura di rinforzo; le travi andranno pulite, consolidate ove necessario con prodotti a base epossidica e alla fine rivestiti con una pittura epossiacrilica bicomponente in dispersione acquosa per la protezione di supporti cementizi tipo MAPECOAT della Maipex. Campi di applicazione Rivestimento di superfici in calcestruzzo o intonaco cementizio all'interno di gallerie per la protezione dei piedritti. Consumo 350 ÷ 450 g/m2 (riferimento a due mani di prodotto applicato).

PAVIMENTO



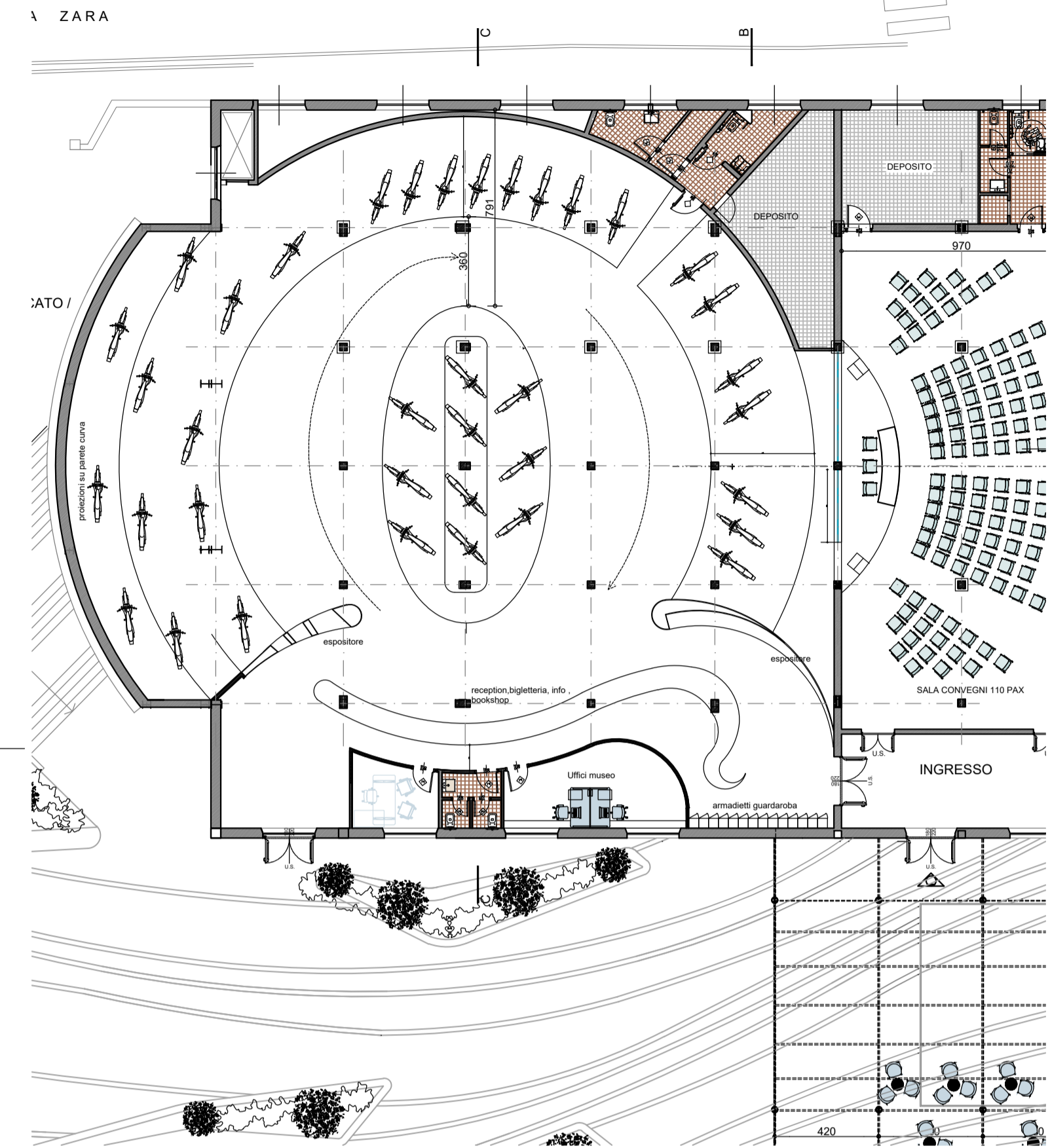
parquet di tipo industriale da cm 1,2 di spessore Mq 511 totali superficie pavimento parquet industriale



Pavimento in calcestruzzo alleggerito da 5 cm con rete elettrosaldata. Finitura superficiale Mq 356 totali superficie pedana Mq 70 totali superficie pedana centrale ellissoidale



N.B.:LA DITTA APPALTATRICE DOVRA' PRODURRE UN RILIEVO DELL'ESISTENTE e CONTROLLARE LE MISURE PRIMA DI REALIZZARE I LAVORI



<p>Finanziato dall'Unione europea</p>		<p>TAVOLA</p> <p>06</p> <p>PEALPR06</p> <p style="writing-mode: vertical-rl; transform: rotate(180deg);">CODICE ELABORATO</p>			
<p>Provincia di VARESE</p>		<p>Comune di Tradate</p>			
<p>PROGETTO ESECUTIVO</p> <p>AFFIDAMENTO DEI SERVIZI DI PROGETTAZIONE DEFINITIVA, ESECUTIVA E COORDINAMENTO DELLA SICUREZZA IN FASE DI PROGETTAZIONE CON FACOLTA' DI AFFIDAMENTO EX ART. 65 c. 3 D.Lgs. 50/2016 DEL SERVIZIO DI DIREZIONE LAVORI E COORDINAMENTO DELLA SICUREZZA IN FASE DI ESECUZIONE, RELATIVAMENTE ALL'INTERVENTO DI RIGENERAZIONE URBANA DI CAPANNONE INDUSTRIALE PER LA CREAZIONE DI UN NUOVO MUSEO DELLA MOTOCICLETTA FRERA, RISTORANTE, ALLE STUDIO BIBLIOTECA PARCHEGGI E SISTEMAZIONI ESTERNE. CIG CUP 0681210026001</p>					
<p>PROGETTISTI</p> <p>Arch. Giorgio Pala</p>		<p>Project Building Art s.r.l.</p> <p>Via Paravia, 22 - 00161 Roma P. I.V.A. n. 10355621003 ALLENAMENTO A STORIA UNESCO Arch. Pasquale Bisposse</p>			
<p>Ing. Giuseppe CERVARO</p>		<p>COLLABORATORI</p> <p>Arch. Viola D'Ettore Arch. Cecilia Marati Arch. Paolo Monesi Arch. Michele Pretti Arch. Maria Simonetti Ing. Iliario Greco Ing. Rosario Ierardi Ing. Cosimo Mellone</p>			
<p>RUP</p>		<p>DIREZIONE LAVORI</p>			
<p>ELABORATO</p> <p>ALLESTIMENTO MUSEO - FINITURE</p>		<p>SCALA</p> <p>1:200 @A1</p> <p>DATA</p> <p>GIUGNO 2023</p>			
REV.	DATA	DESCRIZIONE REVISIONE	ESEGUITO	CONTROLLATO	APPROVATO
01	MARZO 2023	EMISSIONE PROGETTO DEFINITIVO			
02					
03					
04					